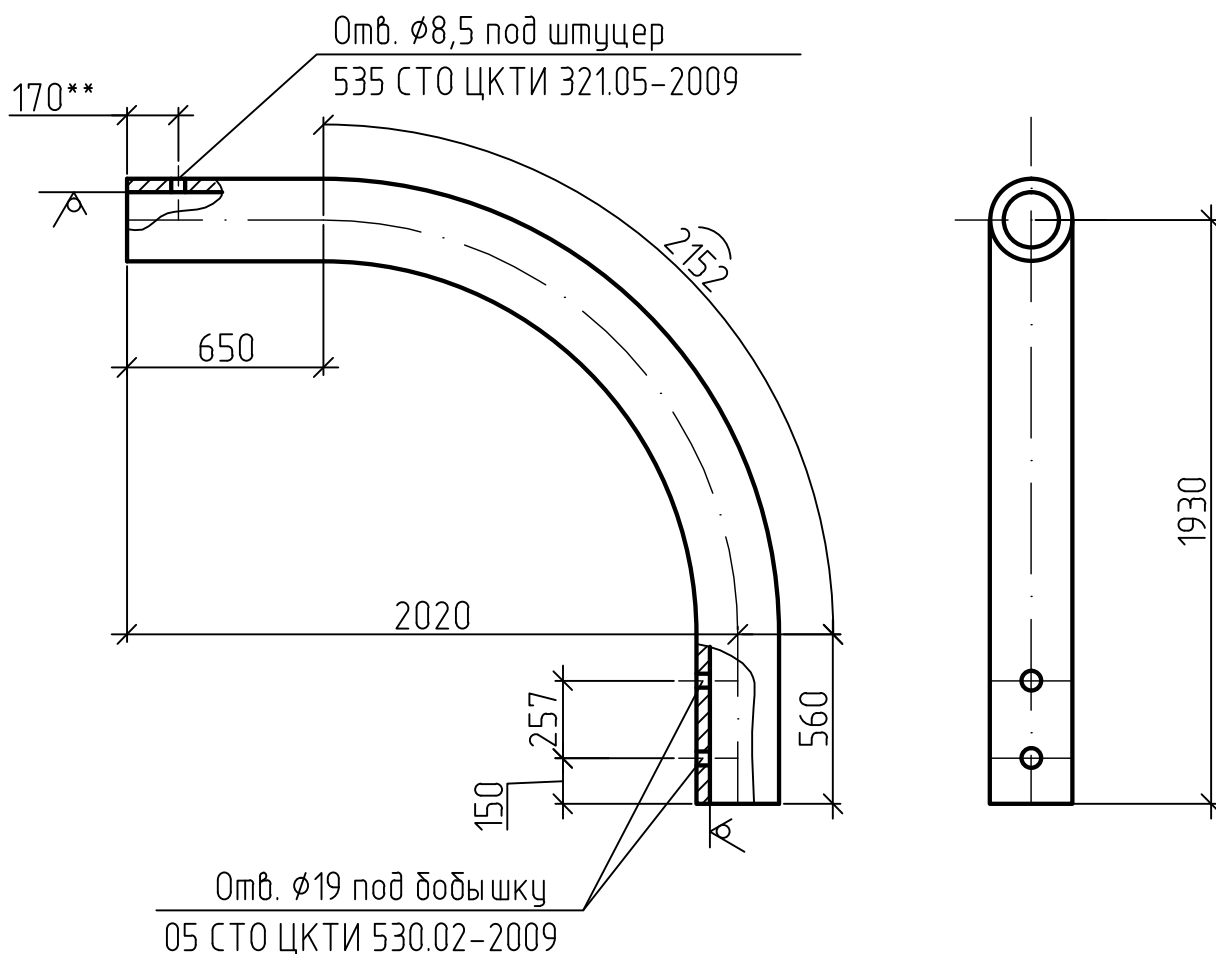

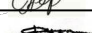
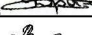
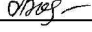


$$\sqrt{Rz80} \langle \sqrt{} \rangle$$


1. ** Размеры уточнить по месту.
2. Отвод гнутый 570 СТО ЦКТИ 321.05–2009
90°–273х26–560х650х3362, материал 12Х1МФ ТУ 14–ЗР–55–2001.
3. Масса детали 567,84 кг.
4. Кромку горизонтального участка обработать под шов СЗ, вертикального – С4 по СТО ЦКТИ 10.003–2007.
5. Изготовление и маркировка по СТО ЦКТИ 10.003–2007.

Инв.№ подл.	Подп. и дата	Взам. инв.№	- С4 по СТО ЦКТИ 10.003-2007. 5. Изготовление и маркировка по СТО ЦКТИ 10.003-2007.										
							К 3088-ТМ						
											ЗАО "Саровская генерирующая компания"		
	Изм.	Колуч.	Лист	№ док.	Подп.	Дата							
	Разраб.	Перевалова				12.13	Замена главного трубопровода пара котла БКЗ-160 ст. № 7				Стадия	Лист	Листов
	Проверил	Дралюк				12.13					Р	2.6	
	Т.контр.	Воронина				12.13							
							Деталь поз. 10				ОАО "Инженерный центр энергетики Урала" - предприятие "УралОРГРЭС"		
Н.контр.	Воронина				12.13								